



ZILVERKWARTIER - BERCHEM

Het Zilverkwartier is een residentieel woonproject. Een bruisende, groene woonwijk in volle ontwikkeling op een ideale locatie: op de grens van Berchem en Mortsel, vlakbij het centrum van Antwerpen. In de nieuwe wijk zal men kunnen wonen, werken en winkelen. Het project krijgt vorm dankzij een bouwteam bestaande uit de bouwheer, de architect en de uitvoerders. Deze partijen werken nauw samen in alle fasen van het bouwproject.

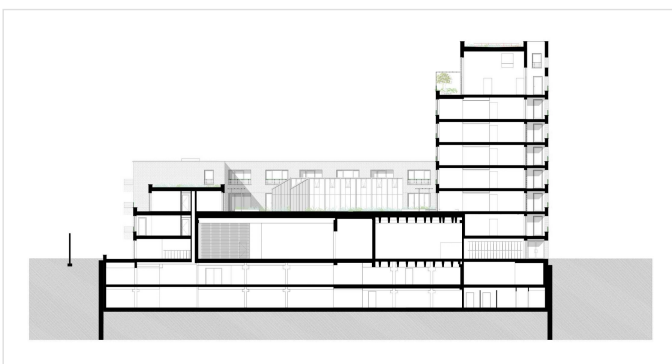
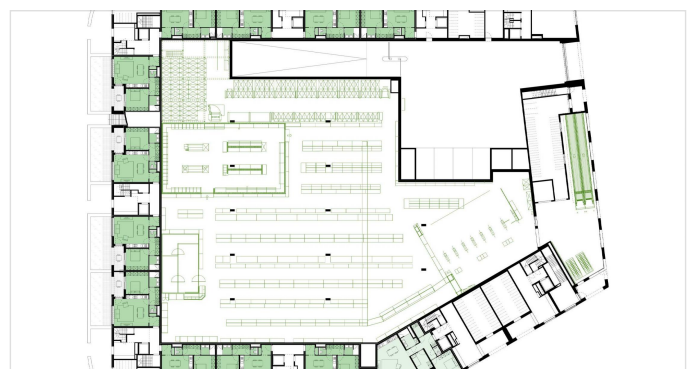
Het bouwblok omvat een supermarkt en een tachtigtal woningen. De sleutel van het project ligt in het kwaliteitsvol samenbrengen van beide programma's. De supermarkt is dubbel hoog en ligt centraal in het plan. Gebruikelijk wordt alle logistiek aan het zicht onttrokken en aan een achterkant verborgen. In het Zilverkwartier maken we een tegengestelde beweging en sublimeren we de bedrijvigheid. Een monumentale logistieke hal wordt geïnterioriseerd en is zichtbaar voor de bezoekers.

De winkelruimte is omzoomd met een ring van compacte gestapelde woningen. Diep ingesneden loggia's zorgen voor meerdere kijkrichtingen van binnen naar buiten. De toren op de hoek verbindt het bouwblok met de grotere structuren van het gebied.

Onze stabiliteitsingenieurs vertaalden de twee functies van het project eveneens in de structuur. Zo is de supermarkt uitgewerkt als een doorgedreven, geprefabriceerde betonstructuur die aansluit op een ter plaatse te storten betonstructuur van de woningen. In het torenvolume maken de betonwanden op de hoogste verdiepingen plaats voor een structuur in dragende silikaatstenen. Als ingenieursbureau stabiliteit is nauw samengewerkt met Ergon om de geprefabriceerde betonstructuur tot in detail uit te werken en op de werf te controleren.

De werf startte op in 2020 en de oplevering is voorzien voor 2022.

zie disclaimer*



BOUWHEER
FIDES RIJNPOORT BVBA

ARCHITECT

LIGGING
Antwerpen - Berchem

STATUS
in uitvoering

CATEGORIE
Appartementen
Publieke gebouwen
Woningen

